

# *Entoloma conferendum* var. *conferendum* (Britzelm.)

Noordel., Persoonia 10(4): 446 (1980)



## COROLOGÍA

| Registro/Herbario                                  | Fecha      | Lugar                                                                  | Hábitat                                                                |
|----------------------------------------------------|------------|------------------------------------------------------------------------|------------------------------------------------------------------------|
| FP09052305<br>Leg.:F. Pancorbo<br>Det.:F. Pancorbo | 23/05/2009 | Arroyo Angostura. Turbera<br>UTM: 30TVL 245 211 . Altura:<br>1338 msnm | Abedules, sauces, melojos,<br>pinos, turbera. Entre<br><i>Sphagnum</i> |

## TAXONOMÍA

- **Citas en listas publicadas:** Index of Fungi 5: 11
- **Posición en la clasificación:** *Entolomataceae*, *Agaricales*, *Agaricomycetidae*, *Agaricomycetes*, *Basidiomycota*, *Fungi*
- **Sinonimia:**
  - *Agaricus conferendus* Britzelm., Ber. naturw. Augsburg 26: 140 (1881)
  - *Entoloma conferendum* (Britzelm.) Noordel., Persoonia 10(4): 446 (1980)
  - *Entoloma conferendum* var. *rickenii* (Romagn.) Bon & Courtec., Docums Mycol. 18(no. 69): 38 (1987)
  - *Entoloma pascuum* sensu auct. mult.; fide Checklist of Basidiomycota of Great Britain and Ireland (2005)
  - *Entoloma staurosporum* (Bres.) E. Horak, Sydowia 28: 222 (1976)
  - *Entoloma staurosporum* (Bres.) Zerova, in Zerova, Sosin & Rozhenko in Zerov & Peresipkin, Viznachnik Ukraïni 5 Basidiomycetes: 105 (1979)
  - *Nolanea conferenda* (Britzelm.) Sacc., Syll. fung. (Abellini) 5: 723 (1887)
  - *Nolanea proletaria* sensu Rea (1922); fide Checklist of Basidiomycota of Great Britain and Ireland (2005)
  - *Nolanea rickenii* (Romagn.) Konrad & Maubl., Encyclop. Mycol. 14: 264 (1949) [1948]
  - *Nolanea staurospora* Bres., Fung. trident. 1(1): 18 (1881)
  - *Rhodophyllus rickenii* Romagn., Bull. trimest. Soc. mycol. Fr. 48: 320 (1932)
  - *Rhodophyllus staurosporus* (Bres.) J.E. Lange, Fl. Agaric. Danic. 2: 99 (1936)
  - *Rhodophyllus staurosporus* (Bres.) J.E. Lange, Icon. Mycol. (Paris) 12: tab. 584 (1929)
  - *Rhodophyllus staurosporus* var. *rickenii* (Romagn.) Kühner & Romagn., Fl. Analyt. Champ. Supér. (Paris): 187 (1953)

## DESCRIPCIÓN MACRO

Dimensiones píleo. 25-35mm.

Estípite: 40-50 x 3-4 mm.

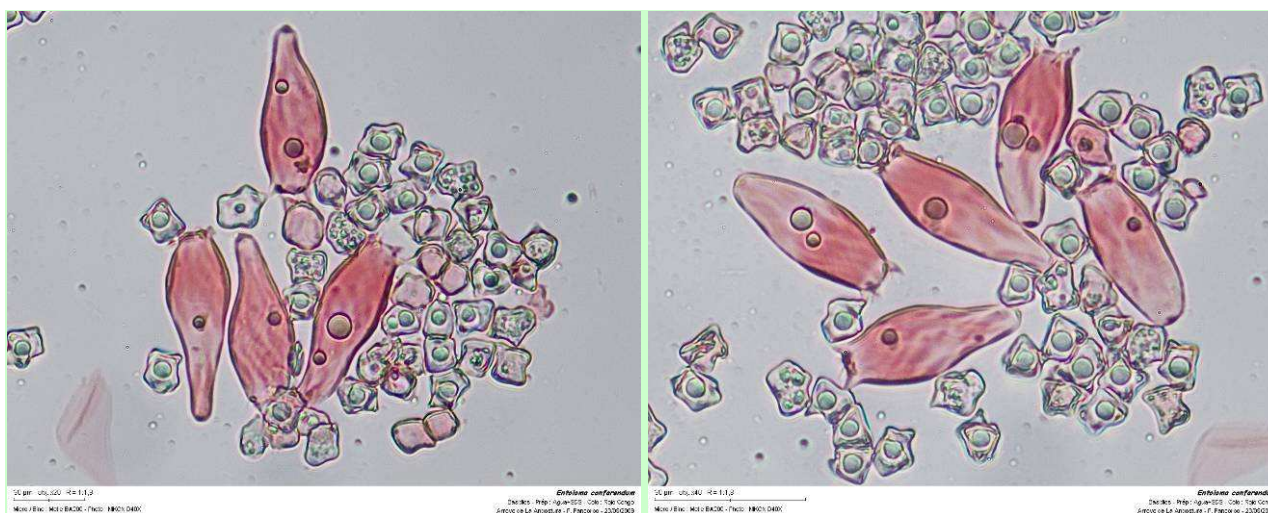
Contexto: Carne gris pálida, sin olor apreciable.

## DESCRIPCIÓN MICRO



### 1. Esporas cruciformes-estrelladas (X1000)

Medida de esporas tomadas de láminas;  
9.9 [11.3 ; 12.1] 13.5 x 8.8 [10.1 ; 10.9] 12.2  $\mu$ m  
Q = 1 [1.1 ; 1.1] 1.2; N = 18; C = 95%  
Me = 11.69 x 10.49  $\mu$ m; Qe = 1.12



### 2. Basidios tetraspóricos sin fíbulas (400x)

Medidas de basidios (400x)  
32 [36.1 ; 38.6] 42.7 x 13 [13.8 ; 14.3] 15.2  $\mu$ m  
Me = 37.35 x 14.08  $\mu$ m; Qe = 2.66



20 µm OSL:MO 7-13,1  
MORFOL: MOR: EMOX: FIB: PAR: 100X

*Entoloma conferendum*  
CIRCULO: FIB: AGA: CIL: 100µm  
MORFOL: MOR: EMOX: FIB: PAR: 100X



20 µm OSL:MO 7-13,1  
MORFOL: MOR: EMOX: FIB: PAR: 100X

*Entoloma conferendum*  
CIRCULO: FIB: AGA: CIL: 100µm  
MORFOL: MOR: EMOX: FIB: PAR: 100X

#### 4. Cutícula de hifas paralelas con pigmento intracelular pardusco, sin fíbulas(X400)

### OBSERVACIONES

Pertenece a la sección *Staurospora*. Especie fácil de identificar por la forma de sus esporas y su hábitat en zonas muy húmedas, entre *Spagnum*.

*Entoloma rhombisporum* tiene unas esporas parecidas pero presenta queilocistidios y fíbulas.

### OTRAS DESCRIPCIONES Y FOTOGRAFÍAS

- BREITENBACH, J., KRÄNZLIN, F. (1995) *Champignons a lames 2ème partie*. Entolomataceae. Pluteaceae. Amanitaceae. Agaricaceae. Coprinaceae. Bolbiticeae. Strophariaceae. En *Champignons de Suisse*. Lucerne : Édition Mycologia Lucerne, Tome 4, N° 23 , p.64
- NOORDELOOS, M.E. (1992) *Entoloma s.l.* En *Fungi Europaei* 5. Giovanni Biella. Saronno

